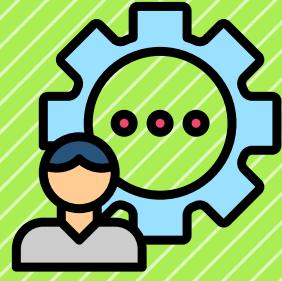


# ปัญหาที่อาจพบเกี่ยวกับระบบสอบ



1. ปัญหา: เปิดข้อสอบไม่ได้, เด็งออกมาหน้าเดิม หรือปรากฏหน้าจอ Error สีขาว

= วิธีแก้ไข มีดังนี้

วิธีที่ 1 ให้เปลี่ยนจากการกดปุ่ม Launch Exam Browser เป็น Download Configuration ซึ่งจะได้ไฟล์ชื่อ config.seb ออกมา และกดเปิดไฟล์เพื่อทำข้อสอบ

วิธีที่ 2 ให้ดูว่าโปรแกรม SEB ที่ติดตั้งเวอร์ชันอะไร เช่น หากติดตั้งเวอร์ชัน 2.4.1 อยู่ ให้ uninstall แล้วติดตั้งเวอร์ชัน 3.2.0 แล้วลองเข้าระบบสอบใหม่อีกครั้ง (\*แต่ไม่ควรที่จะติดตั้งหลายเวอร์ชันซ้ำซ้อนกัน)

\*\*\*กรณีหน้าจอ Error สีขาวออกไม่ได้ให้กดปุ่ม  รหัสออกฉุกเฉินคือ 1

2. ปัญหา: ดาวโหลด SEB แล้วไม่สามารถติดตั้งได้ ปรากฏหน้าจอ Setup failed

= สาเหตุจาก 2 ปัญหาหลัก ซึ่งวิธีแก้ไข มีดังนี้

วิธีที่ 1 ให้ดูความจำเครื่อง Disk C ควรมีพื้นที่ว่างกว่า 45 GB หากเคลียร์พื้นที่ว่างแล้ว ให้ Run โปรแกรม SEB อีกครั้ง (ไม่ต้องดาวโหลดมาใหม่)

วิธีที่ 2 เกิดจาก .Net Framework ให้ทำการติดตั้งก่อน หากติดตั้งไม่ได้ แสดงว่าอุปกรณ์ต้องอัปเดต Windows ก่อน จากนั้นค่อยติดตั้ง .Net Framework และถึงจะติดตั้งโปรแกรม SEB ได้

3. ปัญหา: ทำข้อสอบแล้วจู่ๆ ปรากฏหน้าจอสีแดง SEB Lock

= วิธีแก้ไข ปิดแล้วเปิดเครื่องใหม่ (กรณีเกิดจากผู้เข้าสอบกรอกรหัสผ่านออกจาก SEB จุกเงิน ผิดหลายครั้ง หรือคลิกมั่วๆ ซ้ำๆ เป็นจำนวนมาก ทำให้ระบบเกิดการล็อก

4. ปัญหา: อินเทอร์เน็ตหลุด ขณะสอบ

= วิธีแก้ไข เชื่อมต่ออินเทอร์เน็ตใหม่ได้ โดยคลิกปุ่ม  ในแถบเครื่องมือข้างล่างมุมขวา

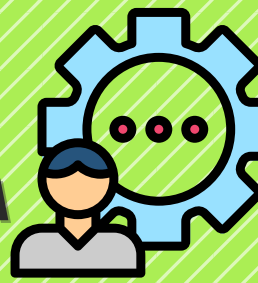
5. ปัญหา: ไม่สามารถกดออกไปทำข้อสอบ Part Writing ได้

= วิธีแก้ไข เมื่อสอบ Part Reading เสร็จแล้วต้องกด Exit Safe Exam Browser

6. ปัญหา: ขนาดตัวหนังสือเล็กเกินไป ไม่สามารถ Scroll เมาส์เพื่อเพิ่มขนาดได้

= วิธีแก้ไข เพิ่ม/ลดขนาดตัวหนังสือได้ โดยคลิกปุ่ม  ในแถบเครื่องมือข้างบนมุมขวา

# PROBLEMS THAT MAY BE ENCOUNTERED WITH THE TEST SYSTEM



## 1. Problem: Unable to open the test, Go back to the original page with Error in a white screen

= Solutions as follow

The first solution is to click the Download Configuration instead of Launch Exam Browser button resulting in a file named config.seb. Then, open the file to start taking a test.

The second solution is to check the version of the installed SEB program on your device. For example, if you install the 2.4.1 version, you have to uninstall and install the 3.2.0 version instead. Then, try accessing the program again (\*Recommend to not install a various version of SEB)

\*\*\* In case of Error white screen, press the  button and the emergency number is 1

## 2. Problem: Unable to install SEB through already downloaded with the appearing of Setup failed screen

= There are 2 main causes and the solutions as follow

The first solution is to check your device memory of Disk C. It should have more than 45 GB. If you already clear the device memory, run the SEB program again. (No need to download again)

The second solution is caused by .Net Framework as you should install it early. In case of being unable to install, you have to update your device to Windows. Then, install .Net Framework in order to install SEB.

## 3. Problem: The automatic appearance of red screen SEB Lock

= Solution as follows; Shut down and re-open your device (In case of the test takers enter the wrong emergency number for leaving SEB many times causing the system to be locked)


## 4. Problem: The internet has disconnected during the test

= Solution as follows; You can reconnect to the internet by clicking on the toolbar at the bottom right corner.

## 5. Problem: Unable to go back to start taking the writing part

= Solution as follows; Once you finish the reading part, you have to press Exit Safe Exam Browser.

## 6. Problem: The small-sized font and unable to scroll the mouse to increase the font size

= Solution as follows; Increase/ Decrease the font size by clicking  in the toolbar at the above right corner.